

„Immer auf Augenhöhe“

Vielseitiges Unterstützungsangebot für junge Menschen mit Rheuma
www.mein-rheuma-wird-erwachsen.de

Ausgangslage: Jeder dritte junge Rheumatiker bricht seine Therapie ab!

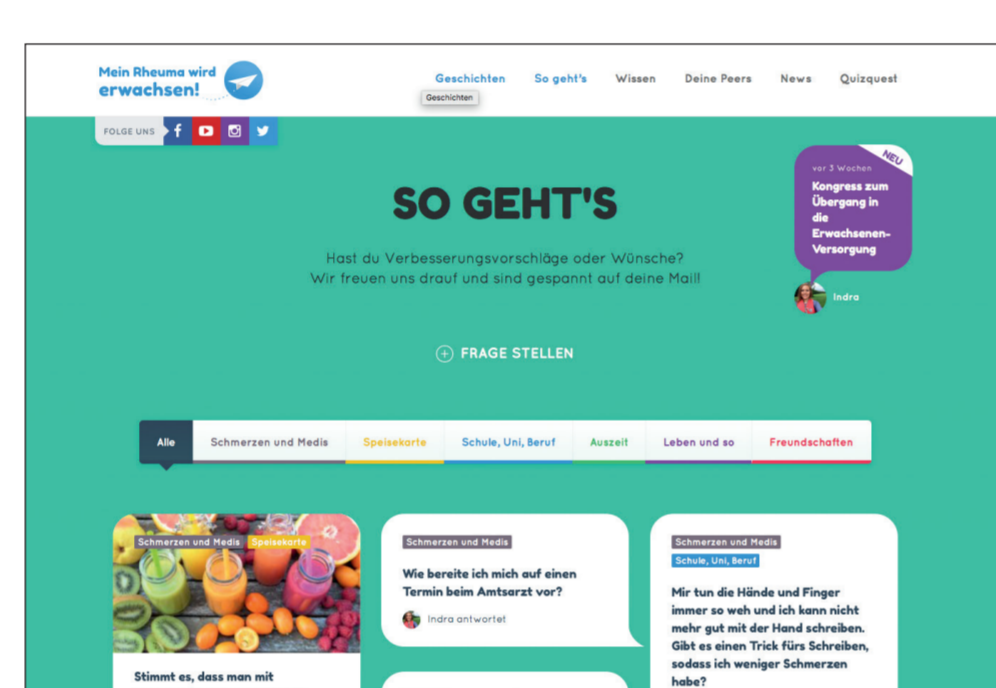
Im Rahmen des Projektes „Stärkung junger Rheumatiker beim Übergang in die Erwachsenenversorgung“ (2014–2017) wurden mit Unterstützung der Transition-Peers vielfältige Angebote für junge Menschen mit Rheuma entwickelt, mit dem Ziel, die Therapieabbruchquote zu verringern.

Das Projekt wird begleitet vom Projektbeirat: Mitglieder sind Ärzte, junge Betroffene, Eltern, Vertreter des Bundesministeriums für Gesundheit sowie Hauptamtliche von der Deutschen Rheuma-Liga. Kooperationspartner ist das Deutsche Rheuma-Forschungszentrum.

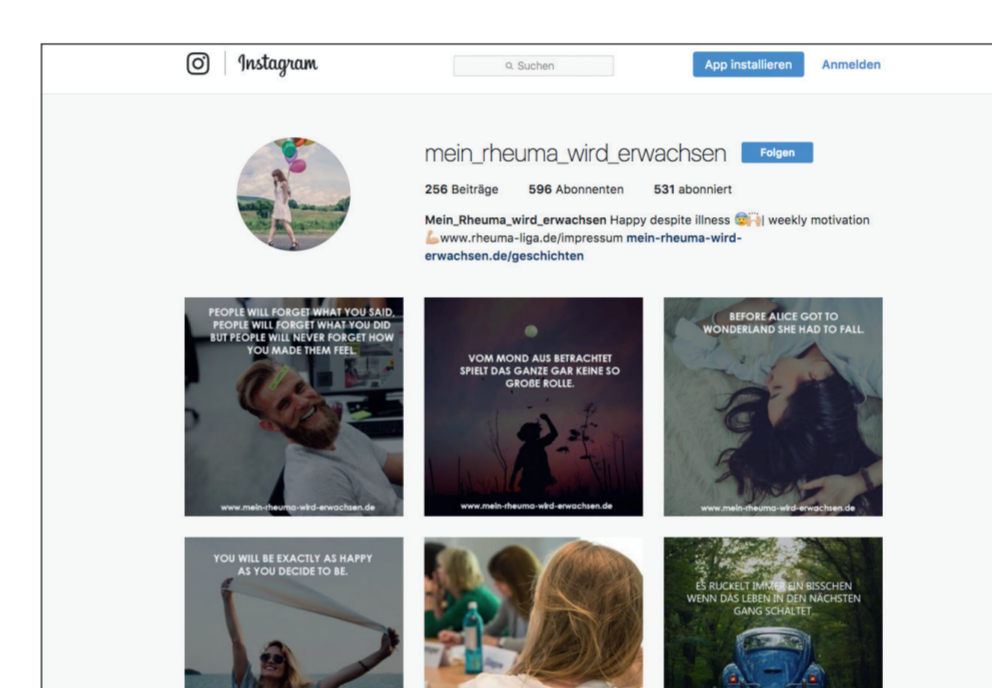
Interaktive Website



Online-Beratung



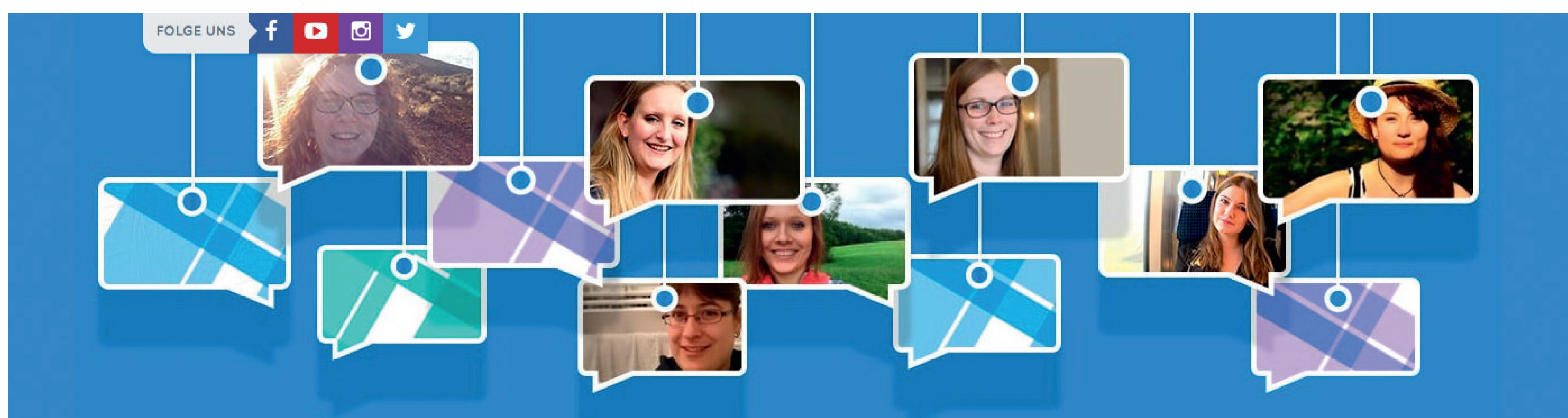
Instagram-Kanal



Jugendmagazin



Die Transition-Peers



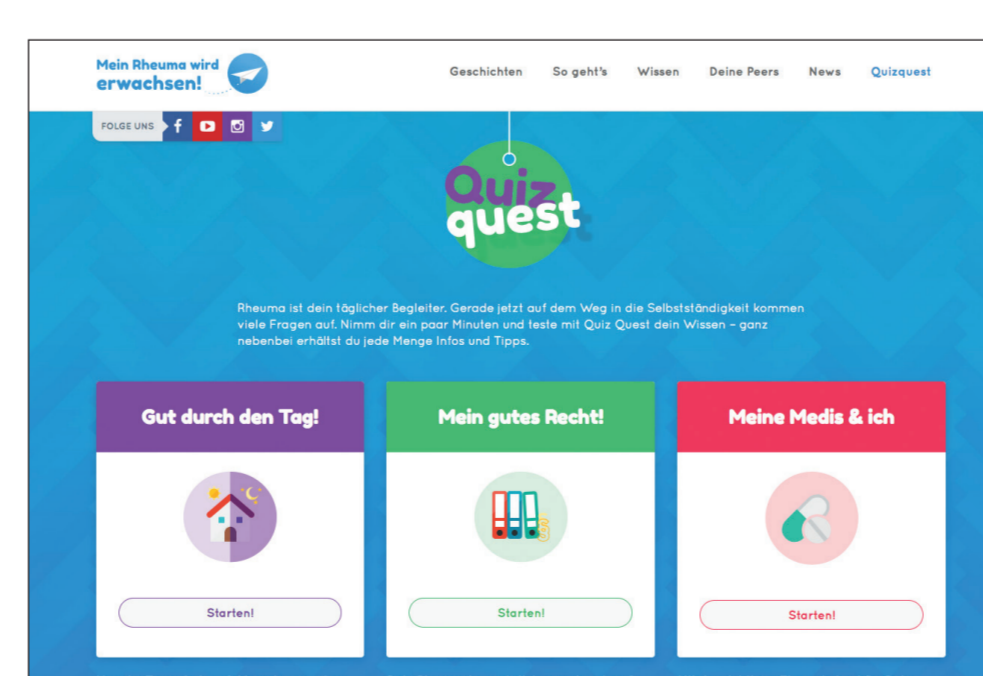
Junge geschulte Menschen mit Rheuma, 22–32 Jahre alt, aus ganz Deutschland

Camps für Jugendliche



- Experten (u.a. Ärzte) beantworten Deine Fragen
- Erfahrungsberichte von jungen Erwachsenen
- Austausch mit Jugendlichen

Diverse Quiz-Angebote



Erklärfilm

